

TV会議システムのマニュアル

1年生とのコミュニケーションにTV会議システム(図1)を活用下さい。使用上の注意は、以下の通りです。

・通常のTV会議の利用法

- 1) 電源は机の上の白いボタンをワンタッチで押す。
(長押しは絶対に避けて下さい)
一方で立ち上げると、向こう側も自動的に立ち上がる。
- 2) 立ち上がらないときは相手側(工学部サロンは内線5978、工学教育研究センターは内線8024)に連絡して立ち上げてもらってください。
- 3) 困ったときは、メディア基盤センターの9911(渡邊さん)か9907(久長先生)に電話下さい。
- 4) 切るときも短くボタンを押して下さい。
- 5) 切ったのにまた立ち上がる時は、もう一度短くボタンを押して下さい。

・PCを利用した資料提示法は、別のマニュアルを参照下さい。



図1 . 工学教育研究センターと工学部サロンを結ぶTV会議システム
左端のモニタが自局の画面、中央が相手局の画面、右端がパソコンの画面(資料提示が可能、マニュアルを参照下さい)。

TV会議システムのマニュアル

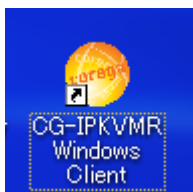
ノート PC 画面を吉田に送る 070511

常盤側でする作業

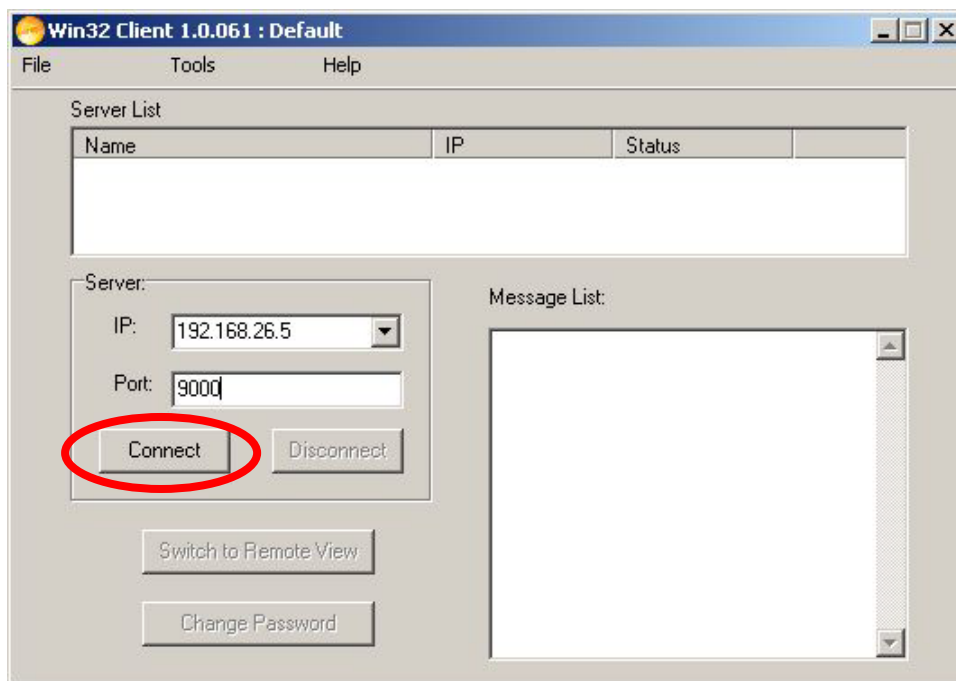
- T1 . ノート PC をモニター前のケーブルに接続する。
- T2 . ラック内の切替器の「2 . ノート」ボタンを押す。
- T3 . 右側のモニターに PC 画面が表示されます。
- T4 . 以上です。

吉田側でする作業

- Y1 . 右側ラック内の切替 SW を「1 . PC ボタン」を押す。
- Y2 . 右側のラック内の PC の電源を投入し、起動する。
- Y3 . デスクトップのアイコン **CG-IPKVMR Windows Client** をダブルクリックする。



- Y4 . IP アドレスを入力(または選択)し、**Connect** をクリックする。



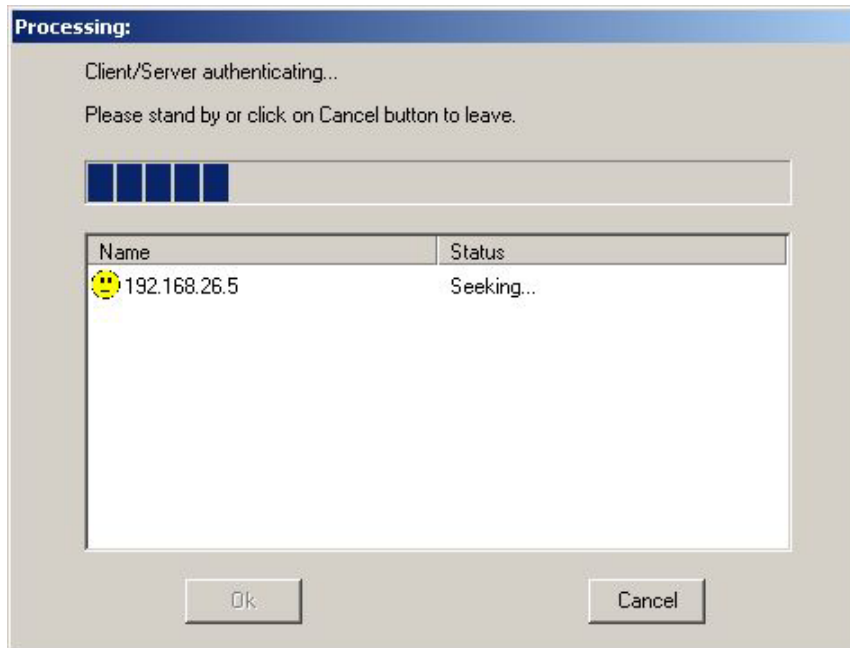
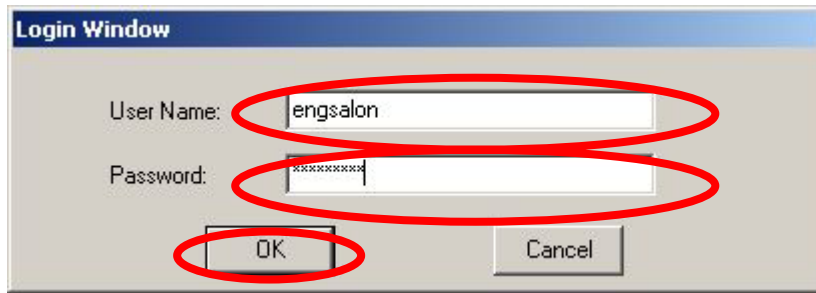
IP アドレス **192.168.26.5**

吉田から常盤へ画面転送する際は、**192.168.26.21** を入力(または選択)する。

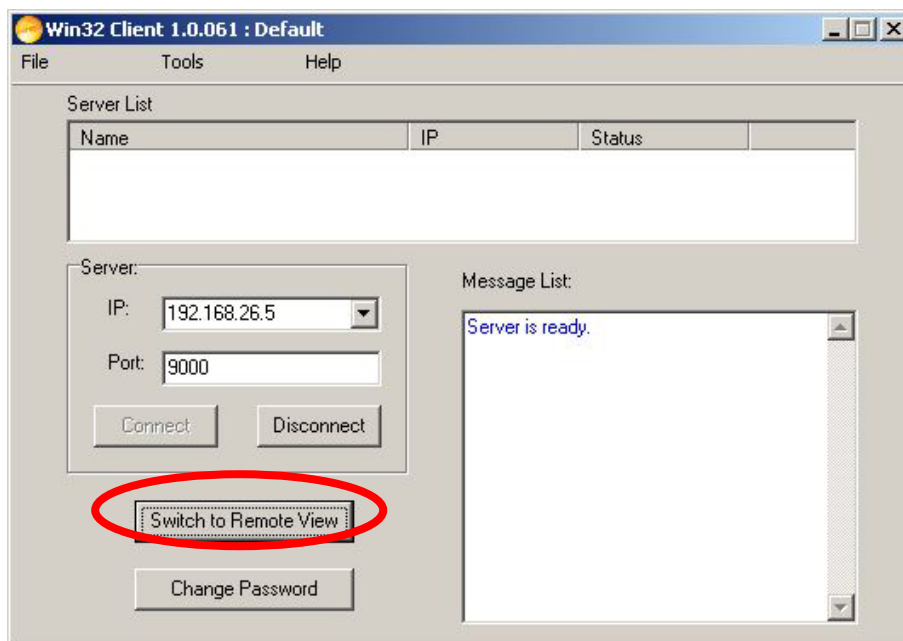
- Y5 . ユーザ名とパスワードを入力し、**OK** をクリックする。

ユーザ名 **engsalon**

パスワード **kougakubu**



Y6 . **Switch to Remote View** をクリックする。




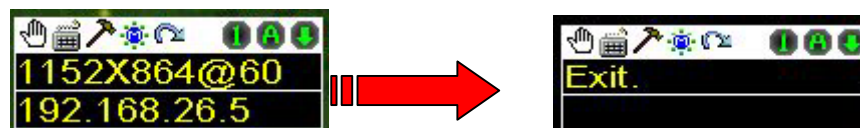
Y7 . 以上で、吉田(工学サロンの) PC 画面上に常盤の PC 画面が表示されます。



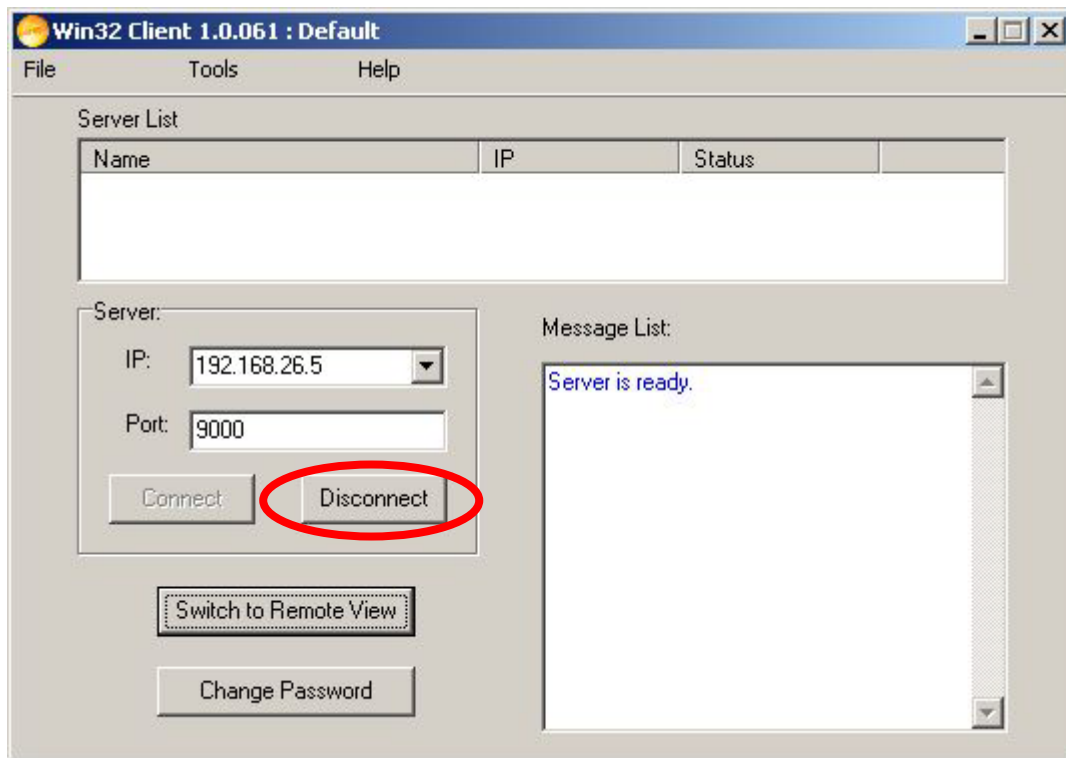
画面転送の終了手順

常盤から吉田への画面転送を終了する場合、常盤側での操作は特にありません。
以下は、吉田側での操作手順です。

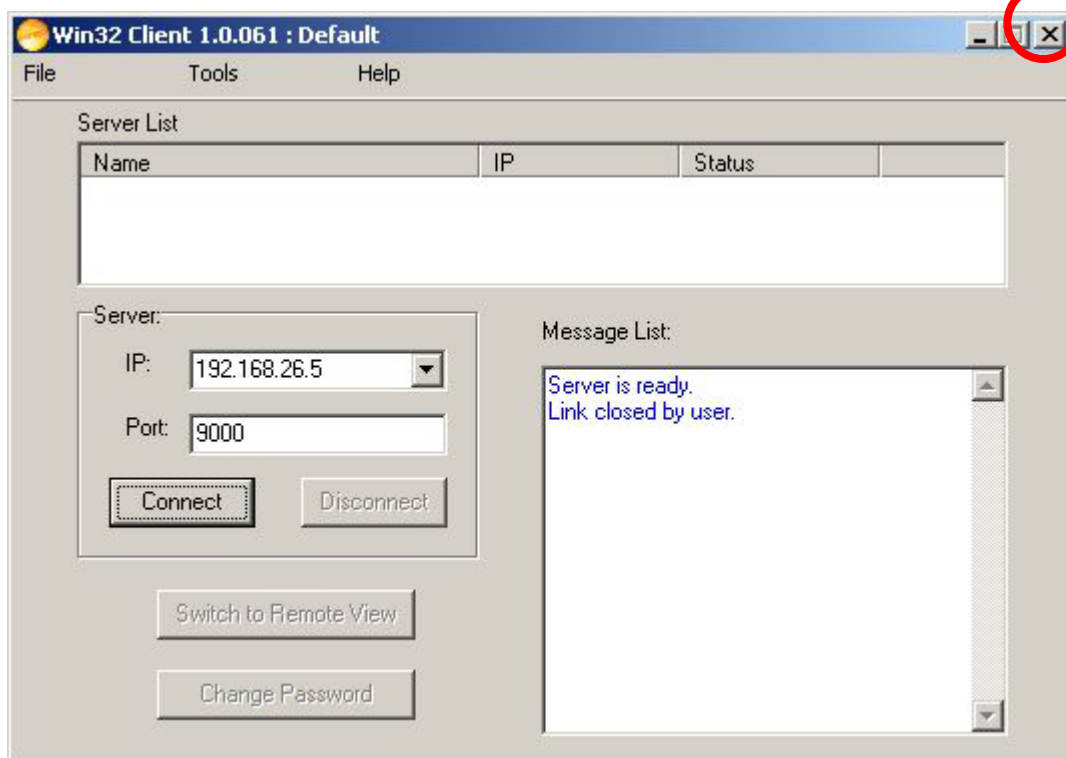
Y1 . 転送画面上の OSD コントロールボックス内の  に十字型マウスカーソルをあわせると表示が **Exit.** になるのを確認して、クリックする。



Y2 . 常盤からの転送画面が閉じたら、接続を解除するために、**Disconnect** をクリックする。



- Y3 . 接続が解除されたら、**Windows Client** を終了。
(File メニュー内に終了が無いので、ウィンドウ右上の閉じるをクリックして下さい)



- Y4 . 以上で、画面転送が終了です。